

Cerca

Musei del Centro

Musei di Strada Nuova

Palazzo Rosso

Palazzo Bianco

Palazzo Tursi

Castello D'Albertis

Mu.MA

Galata Museo del
Mare

Commenda di Pre'

Museo Navale di Pegli

Museo di Villa Croce

Museo di Sant'Agostino

Museo d'Arte Orientale

Museo di Storia
Naturale

Museo del Risorgimento

Museo del Tesoro

Musei statali

Altri Musei

Musei del Levante

Musei del Ponente

Centri di Documentazione e Archivi

SERVIZI

Iscrizione alla
newsletter

Questa settimana

Mostre ed Eventi

Didattica

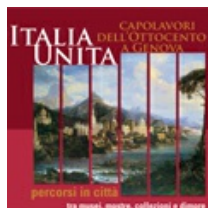
Prenotazione

Card

Staff

Sostenitori+Spons

Eventi nei musei



**Mostra "Italia Unita. Capolavori
dell'Ottocento a Genova"**

4 marzo - 25 settembre 2011

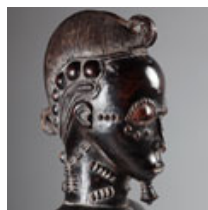
[leggi tutto](#)



En plein air.

19 marzo - 19 giugno 2011

[leggi tutto](#)



L'AFRICA delle meraviglie

31 dicembre 2010 - 5 giugno 2011

[leggi tutto](#)



**Feste e trattenimenti in giardino
fra XVI e XVIII secolo**

3 dicembre 2010 - 1° maggio 2011

[leggi tutto](#)



Sulle tracce di Darwin

18 dicembre 2010 - 17 aprile 2011

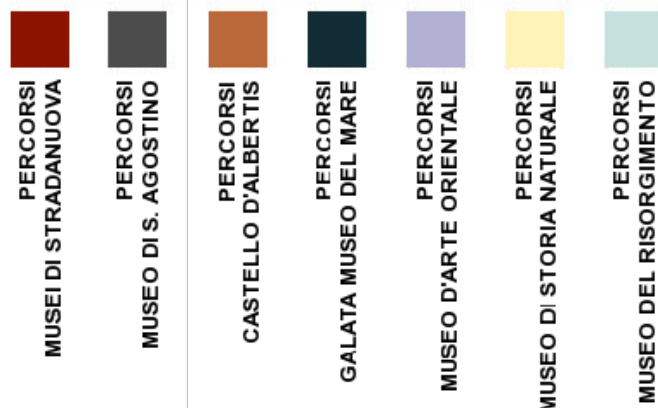
[leggi tutto](#)

Musei d Genova

Il contenuto HTML alternativo deve essere
posizionato qui. Questo contenuto richiede
Adobe Flash Player. [Ottieni Flash](#)



Genova è una città intricata ed intrigante che nasconde al suo interno tesori inattesi. E' per questo che i musei del Comune di Genova hanno deciso di proporre ai loro visitatori una serie di itinerari che guidano alla scoperta del patrimonio culturale del territorio che non è fatto solo di opere custodite nei musei ma ha ricchezze enormi "nascoste" nei chiostri, nelle chiese, negli atrii delle dimore patrizie, nelle facciate, nelle botteghe storiche, nelle edicole votive e in altri luoghi particolari, difficili da individuare. Partendo dalle homepage dei singoli musei e cliccando sul pulsante "percorsi consigliati", che si trova immediatamente sotto la lista degli eventi in corso, è possibile fruire gli itinerari attraverso una cartografia interattiva sulla quale sono tracciati



I percorsi sono costituiti, oltre che dal tracciato sulla mappa, da un testo introduttivo e da un insieme di punti di interesse. Ogni punto di interesse ha una sua descrizione composta da testi, immagini, video, tracce audio e link di approfondimento. Ogni percorso contiene anche il link ad un file stampabile con tutte le indicazioni necessarie a chi si voglia cimentare nella visita proposta portandosi in tasca la traccia. Il lavoro è stato realizzato grazie anche alla collaborazione della Facoltà di Lettere e filosofia, corso di studi in conservazione del patrimonio culturale che ha concesso l'uso di una grande mole di contenuti aggregati nel sistema Wiki FO.S.C.A. (Fonti per la storia della critica d'arte), ha attivato numerosi stage, e ha svolto il ruolo di regia sulla gran parte dei testi. Ad oggi il sistema è attivo per nove dei musei del centro, ma presto sarà completato per tutti i musei comunali. A partire dal 2011 sarà inoltre possibile, per gli utenti iscritti al sistema, creare dei percorsi personali da conservare, stampare e condividere.



Diventa nostro amico su facebook: la cultura a Genova è protagonista, diventa TU protagonista della cultura e di Genova



CITTA' DI GENOVA - GENOA MUNICIPALITY on Facebook



8,737

[CITTA' DI GENOVA - GENOA MUNICIPALITY on Facebook](#)